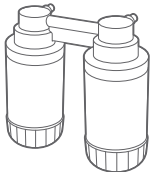




←セルフメンテナンスの説明を動画でご覧になりたい方はこちら

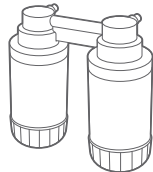
**セット内容** ※6か月セットと12か月セットは、セット内容が異なります。

**6か月セット**

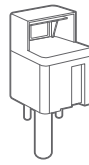


フィルターセット  
(6か月ごとに交換)

**12か月セット**



フィルターセット  
(6か月ごとに交換)



流路モジュール  
(12か月ごとに交換)

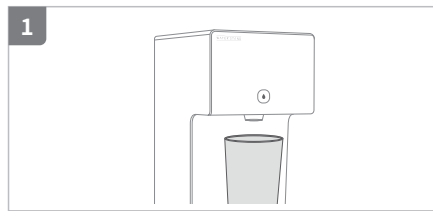
流路モジュールとフィルターを同時に交換する場合は、両方交換した後にフラッシングを行うと効率的です。フラッシングについては「1.フィルター交換」をご確認ください。

- 作業前に本体の電源が接続されているか確認してください。電源を接続せずに作業を行った場合、水漏れの恐れがあります。
- 6か月ごと/12か月ごとに配送されるセットの内容は異なります。交換部品と交換周期をご確認ください。

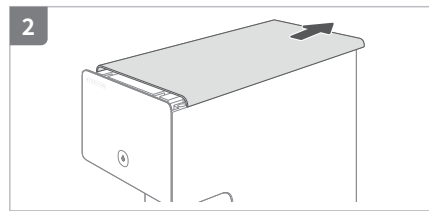
**1. フィルターの交換**

フィルターは浄水器の重要な部品です。浄水性能を維持するために、フィルターはメーカーの純正品を使用し、メーカー指定のサイクルで交換してください。本製品のフィルターの交換周期は6か月です。

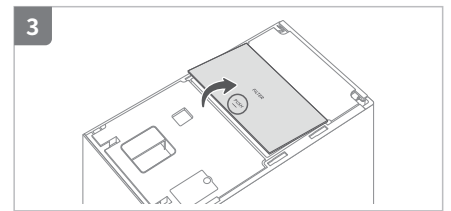
※本体の電源が接続されているか確認してください。電源を接続せずに作業を行った場合、水漏れの恐れがあります。



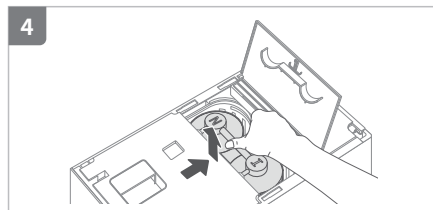
1 抽出口の下に大き目の容器を置いてください。



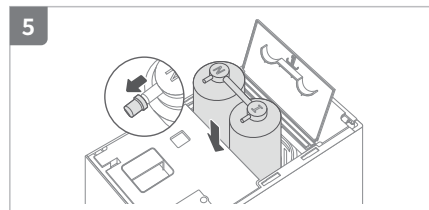
2 本体上部のカバーを後方にスライドし、カバーを開けてください。この時、抽出口から少量の水が出てきます。



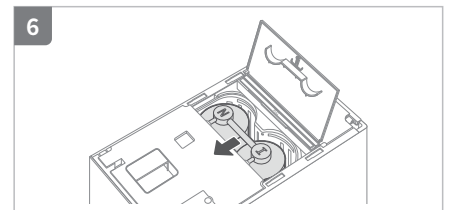
3 本体内部のフィルターカバー(青色)のPUSHボタンを押して、フィルターカバーを開けてください。



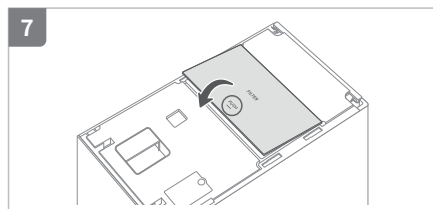
4 フィルターを後方に押し、接続部から外し、上に持ち上げて取り出してください。



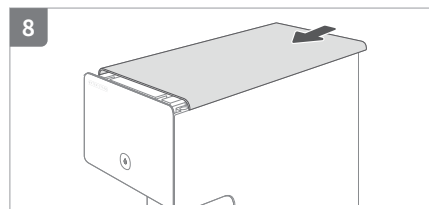
5 新しいフィルターのキャップを外してください。



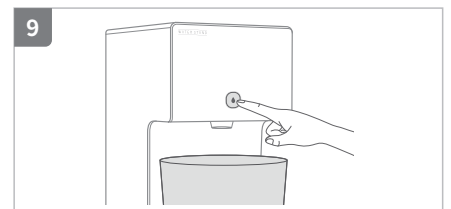
6 取り外しと逆の手順でフィルターをセットしてください。



7 フィルターがしっかりセットされていることを確認し、フィルターカバーを閉めてください。



8 上部のカバーを後方から前方にスライドさせて閉めてください。



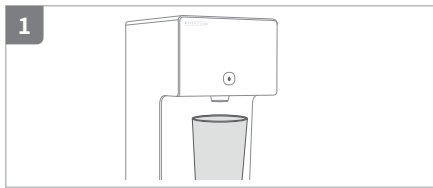
9 抽出ボタンを押して、フラッシングを開始してください。水受け容器の容量が足りず、水があふれそうになった場合は、抽出ボタンを押してフラッシングを一時中断、容器を空けたら、再度抽出ボタンを押して再開してください。

**フラッシングについて**

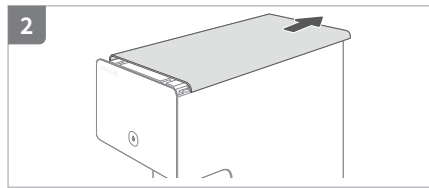
- 「フラッシング」とは、新品のフィルターに通水し、洗浄する事です。
- 新品のフィルターに交換せず、誤ってフィルターの脱着を行ってしまった場合は、フラッシングを行わないでください(抽出ボタンは押さず、冷水ボタンを押してキャンセルしてください)。フラッシングを行うと、本体に記憶されたフィルターの交換周期がリセットされます。

## 2. 流路モジュールの交換方法

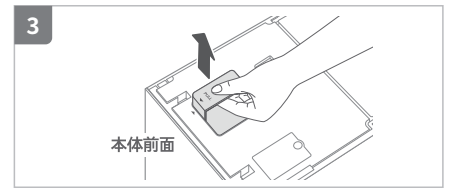
流路モジュールは、外気に触れやすい流路及び抽出口が構成された部品です。より衛生的にご利用いただくため、流路モジュールは12か月ごとに新品に交換してください。



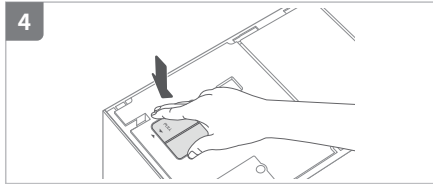
1 抽出口の下に大き目の容器を置いてください。



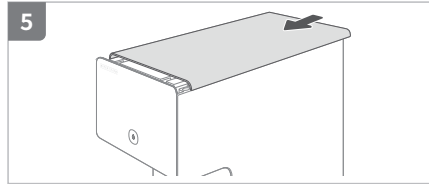
2 本体上部のカバーを後方にスライドし、カバーを開けてください。この時、抽出口から少量の水が出てきます。



3 流路モジュールを上強く引っ張って外してください。



4 新しい流路モジュールを「カチッ」と音がするまで押し付けてください。



5 上部のカバーを後方から前方にスライドさせて閉めてください。

※流路モジュールとフィルターを同時に交換する場合は、両方交換した後にフラッシングを行うと効率的です。フラッシングについては「1. フィルター交換」をご確認ください。

## 3. 使用済みフィルター及び流路モジュールの廃棄について

使用済みフィルターは、お住まいの地域のごみ分別方法にしたがって処分してください。フィルターの材質: ポリプロピレン・セルロース・活性炭・不織布 流路モジュールの材質: ABS樹脂・ポリケトン・PCT樹脂・エチレンプロピレンゴム・ステンレス(小ネジ) また、フィルターの廃棄前に下記の作業を行ってください。

### 01. フィルターの水抜き

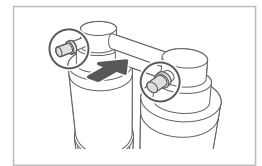
フィルターを逆さにして、内部の水をできるだけ排出してください。



### 02. キャップの取付

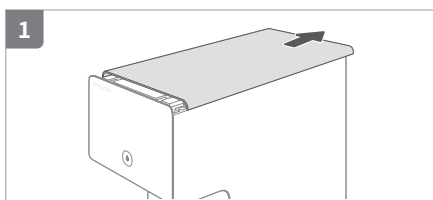
新品のフィルターから取り外したキャップを、使用済みフィルターに取り付けてください。

※キャップをすることで、フィルター内に残った水が垂れることを防ぎます。

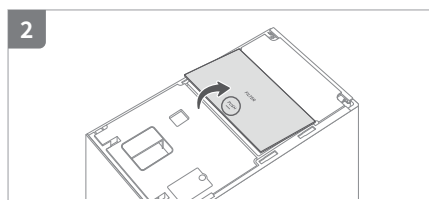


## 4. その他

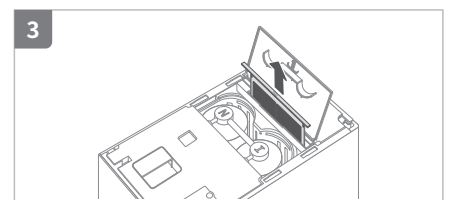
### 防塵フィルターのお手入れ



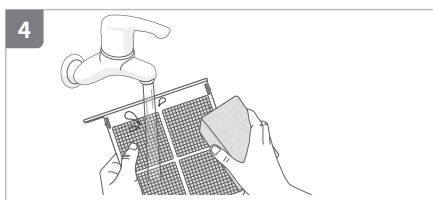
1 本体上部のカバーを後方にスライドし、カバーを開けてください。この時、抽出口から少量の水が出てきます。



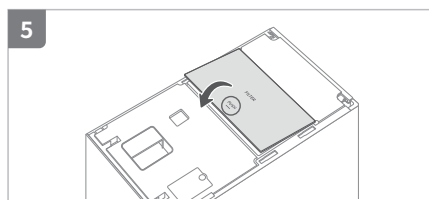
2 本体内部のフィルターカバー(青色)のPUSHボタンを押して、フィルターカバーを開けてください。



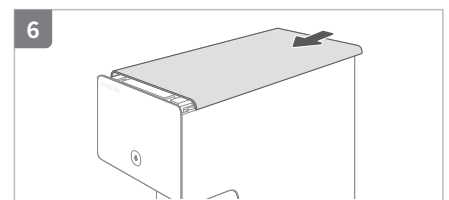
3 フィルターの後ろにある防塵フィルターを引いて外してください。



4 防塵フィルターに付着したホコリを洗い流してください。洗い終わった防塵フィルターは、完全に乾かしてください。

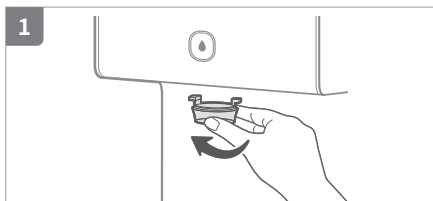


5 完全に乾いた防塵フィルターを、取り外しと逆の手順でセットしてください。

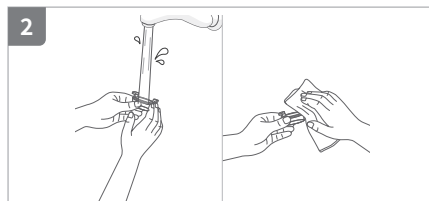


6 上部のカバーを後方から前方にスライドさせて閉めてください。

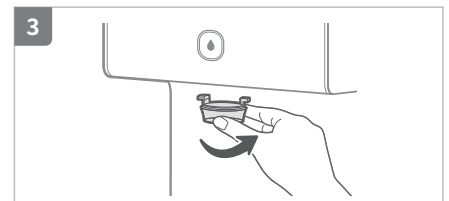
### コックリングのお手入れ



1 コックリングを反時計回りに回して取り外してください。



2 取り外したコックリングを洗浄し、乾いた布やタオルなどで水気を拭き取ってください。



3 乾いたコックリングを時計回りに回して取り付けてください。