



ナノトラップフィルター

ラベルの色: 青緑  
交換周期: 6か月



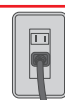
イノセンスフィルター

ラベルの色: 黄緑  
交換周期: 6か月

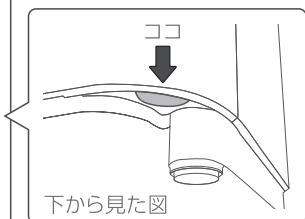
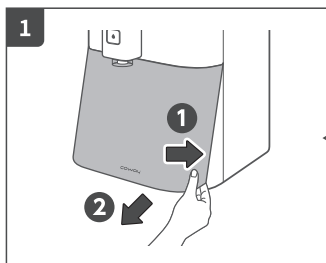
1. フィルターの交換



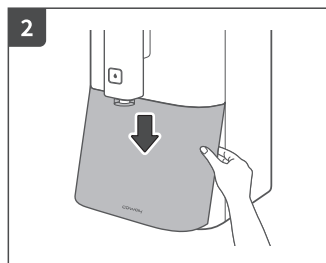
**注意** 本体の電源が接続されているか確認してください。



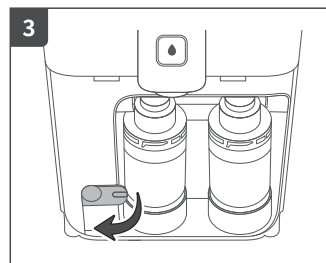
抜かない



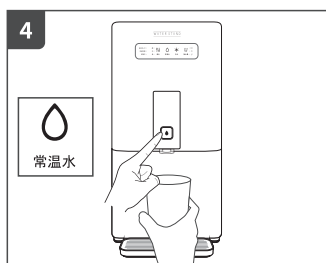
前面カバーの右下のくぼみを本体横に引っ張りながら手前に引く



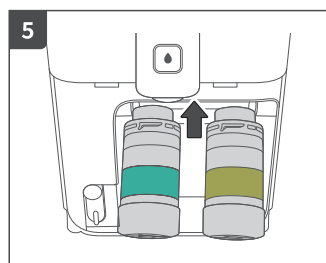
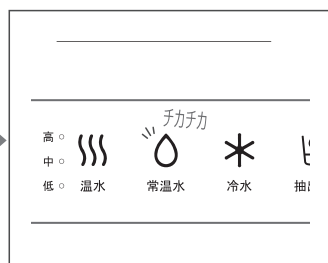
左側も外した後、下に引っ張り前面カバーを取り外します。



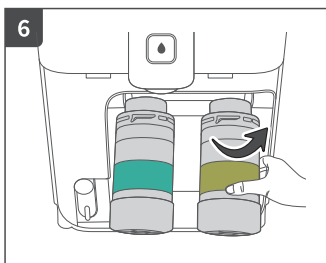
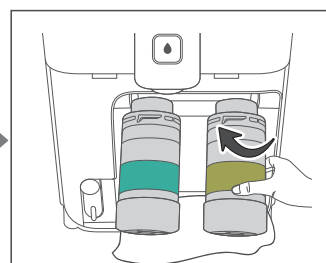
原水供給バルブを閉めます。



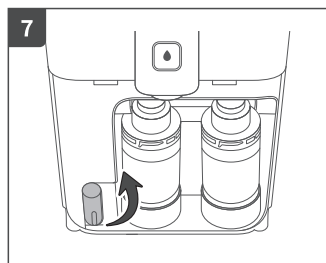
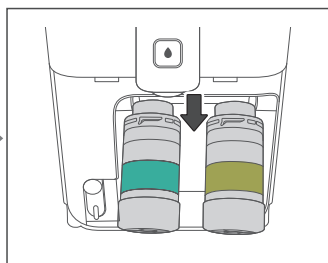
常温水を選択し、抽出ボタンを1回押して常温水のランプが点滅するまで水を出してください。



フィルターを前面の上に引き上げ、下に布を敷いてください(※水が垂れる場合があります)。使用済のフィルターを左回りに回して抜き取ります。



交換する新しいフィルターの種類を間違わない様に順にセットし、右回りに回してフィルターを取り付けた後、フィルターを下に下ろしてください。



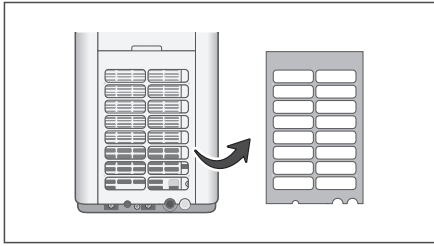
原水供給バルブを開けた後、前面カバーを閉めます。



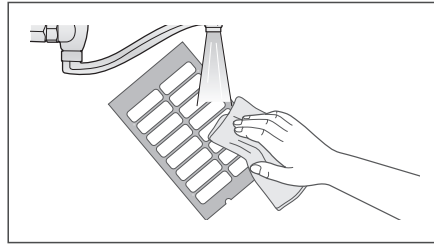
新しいフィルターを使用する前に、フィルターのフラッシングを行ってください。  
フラッシングとは、新品フィルターを通水洗浄することを言います。

ナノトラップフィルター/イノセンスフィルター 新しいフィルターを取り付けてから、**常温水の連続抽出を使用して約3分間**フラッシングを行って下さい。**冷水、温水はそれぞれ120ccずつ**流してください。

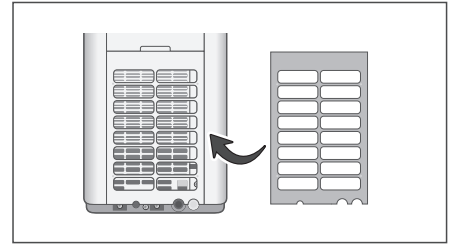
### 3.プレフィルターのお手入れ



背面にあるプレフィルターを外します。



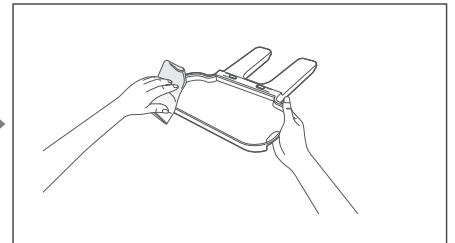
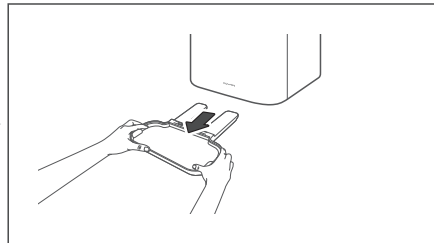
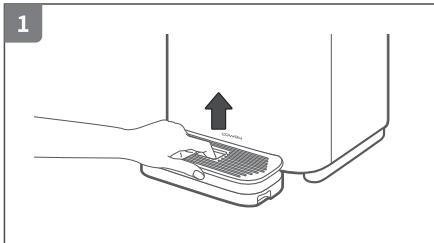
柔らかいスポンジや布などで水洗いします。



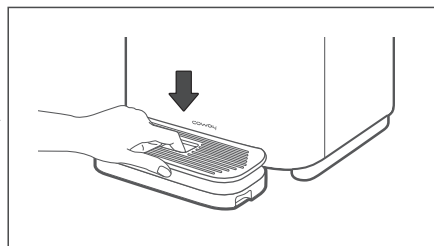
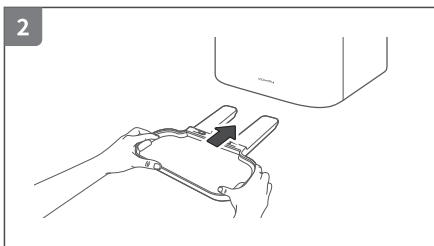
水滴を拭き取り、取り付けます。

### 4.日々のお手入れ

#### 受け皿のお手入れ

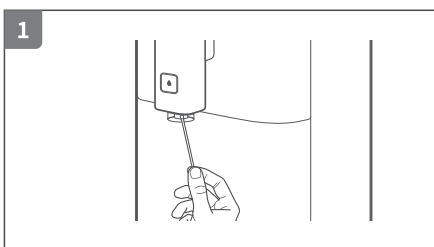


受け皿の前の部分を少し引き上げながら抜き出すと、簡単に取り外しが出来ます。受け皿を取り外して内部と外部を布で拭いてください。



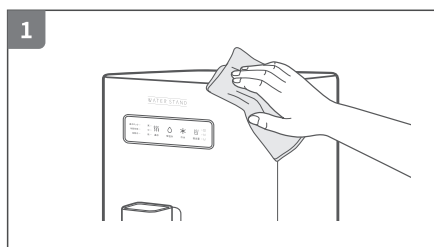
受け皿を製品下部に押し入れた後、受け皿カバーを元の位置に置きます。

#### 抽出口のお手入れ



汚れたらすぐに柔らかい布などで拭き取ってください。手が届かない箇所は、綿棒などで拭き取ってください。汚れがひどい場合は、布に少し水を含ませて拭いてください。

#### 本体のお手入れ



柔らかく乾いた布で拭いてください。汚れがひどい場合は、布に少し水を含ませて拭いてください。(研磨剤は使用禁止)



注意

本体に直接水をかけて清掃しないでください。シンナー、ベンジンなどの使用、または粗いたわし、研磨剤が入った洗剤を使用して清掃しないでください。

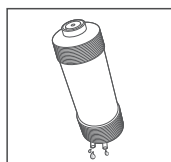
### 2.使用済みフィルターの廃棄について

使用済みフィルターは、お住まいの地域のごみ分別方法にしたがって処分してください。

フィルターの材質:ポリプロピレン・セルロース・活性炭・不織布  
また、フィルターの廃棄前に下記の作業を行ってください。

#### 01. フィルターの水抜き

フィルターを逆さにして、内部の水をできるだけ排出してください。



#### 02. キャップの取付

新品のフィルターから取り外したキャップを、使用済みフィルターに取り付けてください。

※キャップをすることで、フィルター内に残った水が垂れることを防ぎます。

