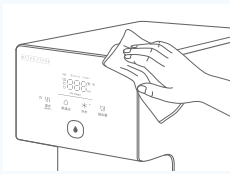


お手入れについて

ナノシリーズアイコンはお客様ご自身でメンテナンスをしていただく、セルフメンテナンス対応機種となりますのでお客様に簡単なお手入れをお願いしています。

本体のお手入れ



1~2週間ごとに清掃してください。
乾いた柔らかい布などで拭いてください。
汚れがひどい場合は、布に少し水を含ませて拭いてください。

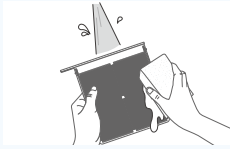
※本体に直接水をかけないでください。
※シンナー、ベンジン、研磨剤を含む洗剤、硬いたわしなどは使用しないでください。

抽出口・抽出口付近



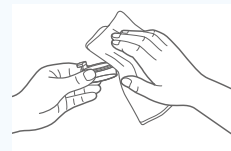
汚れたらすぐに除菌タオルなどで拭き取ってください。
手が届かない箇所は、綿棒などで拭き取ってください。

防塵フィルターのお手入れ



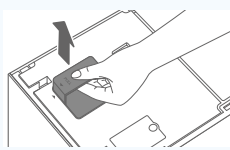
柔らかいスポンジなどを使用し、防塵フィルターに付着したホコリを洗い流してください。
完全に乾かしてから本体にセットしてください。

コックリングのお手入れ



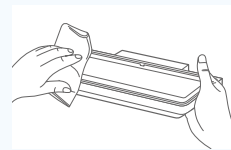
汚れたらすぐに清掃してください。
乾いた柔らかい布などで拭いてください。
汚れがひどい場合は、中性洗剤などで洗ってください。

流路モジュールの交換



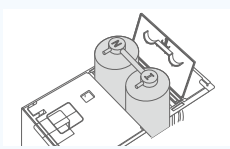
交換サイクル
→ 12か月に1回

受け皿のお手入れ



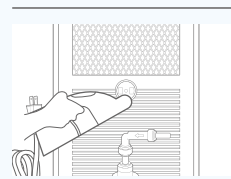
汚れたらすぐに清掃してください。
本体から受け皿を取り外し、中性洗剤で洗ってください。
しっかりと拭いてから本体にセットしてください。

フィルターの交換



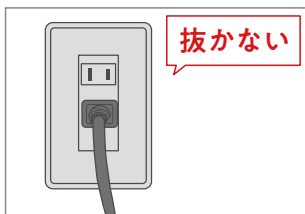
交換サイクル
●ナノトラップフィルター
●イノセンスフィルター
→ 6か月に1回

背面 目安: 月に一回



放熱板などにホコリが溜まる場合がありますので、掃除機で吸い取った後、水を含ませた布などで拭き取ってください。

フィルターの交換



⚠ 注意

本体の電源が接続されているか確認してください。
電源を接続せずに作業を行った場合、水漏れの恐れがあります。

フィルター・流路モジュールの交換

下記二次元コードを読み取り、交換の仕方を確認してください。

セルフメンテナンスについて詳しくはこちらから

交換フィルター、流路部品は定期的に無料でお届けします。



動画で確認したい方

フィルター交換の説明動画はこちらから

