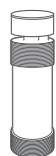




ナノトラップフィルター

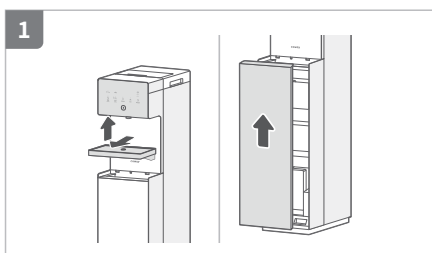
ラベルの色: 緑
交換周期: 6か月



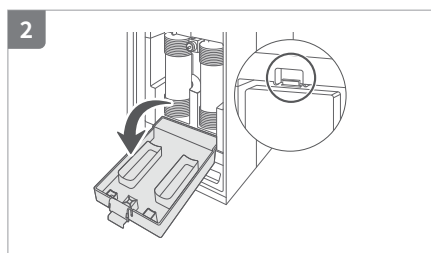
プラスイノセンスフィルター (LR)

ラベルの色: 赤
交換周期: 6か月

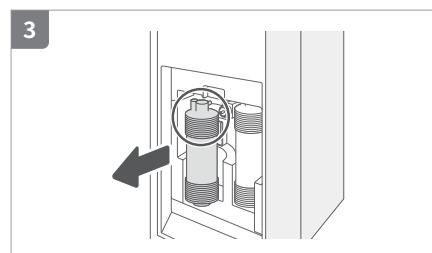
1. フィルターの交換



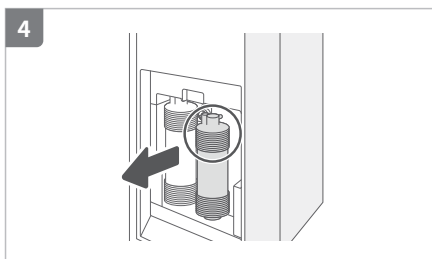
受け皿を手前にスライドさせてから、上に持ち上げて外します。前面カバーを上スライドさせて外します。



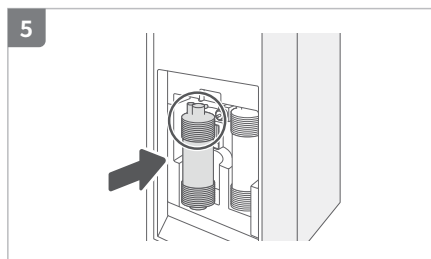
フィルターカバーのレバーを押して、カバーを開けます。



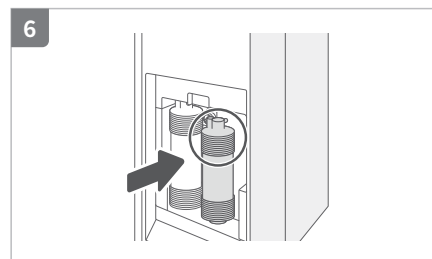
ナノトラップフィルターの上部をつかみ、手前側にまっすぐ引っ張って外します。



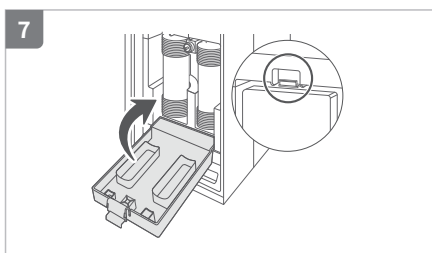
プラスイノセンスフィルター (LR) の上部をつかみ、手前側にまっすぐ引っ張って外します。



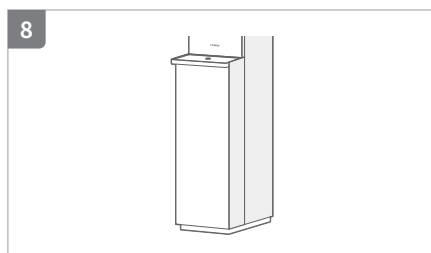
新しいナノトラップフィルターの白いキャップを外し、本体のフィルター接続部に平行に押し込んで取り付けます。



新しいプラスイノセンスフィルター (LR) の白いキャップを外し、本体のフィルター接続部に平行に押し込んで取り付けます。



[カチッ]という音(カバーがロックされた音)が鳴るまでカバーを押して閉じます。



前面カバーを上からスライドさせて閉じた後、受け皿を再度取り付けます。

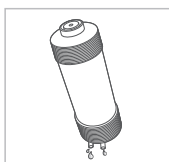
2. 使用済みフィルターの廃棄について

使用済みフィルターは、お住まいの地域のごみ分別方法にしたがって処分してください。

フィルターの材質: ポリプロピレン・セルロース・活性炭・不織布
また、フィルターの廃棄前に下記の作業を行ってください。

01. フィルターの水抜き

フィルターを逆さにして、内部の水をできるだけ排出してください。



02. キャップの取付

新品のフィルターから取り外したキャップを、使用済みフィルターに取り付けてください。

※キャップをすることで、フィルター内に残った水が垂れることを防ぎます。

